

PANORAMA INDECISO

Panorama Internacional

Hoy se conocerán las ventas de vivienda correspondientes al mes de Diciembre en Estados Unidos, donde se espera una reducción mensual del -3,4%. Miembros de los bancos centrales siguen expresando su visión de posiblemente mayores aumentos de tasas.

Los futuros accionarios en Estados Unidos presentan un comportamiento plano el día de hoy. Luego de las correcciones de los últimos dos días, es posible que el S&P500 al rededor de la zona de 3890 empiece a encontrar algo de soporte en busca o a la espera de nuevos fundamentales o razones que permitan buscar incrementos adicionales. Los niveles de subponderación de acciones en los portafolios y los niveles de liquidez quizás sean razones que limiten caídas significativas de corto plazo, por lo que seguramente hasta la próxima reunión de la reserva federal se despejará un poco más el panorama sobre la expectativa y senda de tasas. Los últimos días se caracterizaron por miembros de la reserva federal ratificando una postura aun restrictiva por parte de la FED, ayer fue Lael Brainard quien expresó la posibilidad de tener tasas por una mayor periodo de tiempo. En cuanto a resultados corporativos, la temporada avanza y Netflix hoy sube tras un mejor número de suscriptores. Europa presenta un mejor comportamiento hoy, y los índices suben en promedio 0,6% donde se destaca el Ibex 35 Español con un aumento superior al 1%.

Los comentarios de los miembros de bancos centrales han limitado el comportamiento de la renta fija, por lo que hoy nuevamente el comportamiento es negativo. Los tesoros de 10 años suben 4 puntos básicos, y se ubican en 3,43%, donde seguramente hay espacio hasta niveles de 3,5%. Por su parte la deuda pública europea sube 8 puntos básicos en promedio siendo la referencia de 10 años italiana la de peor comportamiento el día de hoy. Durante la jornada anterior en Colombia se dio un movimiento positivo en la parte corta que fue compensado por algunas referencias de la parte media y larga como fueron los 2028 y 2036 que presentaron desvalorizaciones llevando a que la curva tasa fija en promedio no presentara mayores cambios. Por el momento seguimos viendo la parte corta en niveles justos.

MATERIAS PRIMAS

Los commodities mantiene un comportamiento mixto, con el oro y el cobre en negativo mientras que la plata sube a esta hora 0,45%. La expectativa en cuanto a la demanda china sigue favoreciendo el desempeño de corto plazo del petróleo por lo que el Brent hoy sube 0,4% aunque se ubica cerca de los máximos semanales al rededor de los \$87 usd.

DIVISAS

Dólar avanza en la medida que los bonos aumentan su tasa de rendimiento y algunos activos corrigen los comportamientos recientes. En ese sentido el DXY avanza 0,3%, explicado en parte por una depreciación del yen japonés del -1,3%. Euro se encuentra relativamente estable en 1,082. En la región las monedas inician con apreciaciones, donde el peso chileno se aprecia +1%. En ese sentido esperamos una apertura positiva para el peso colombiano, sin embargo los comentarios de la ministra de energía en torno a los nuevos contratos de exploración podrían limitar el desempeño de la moneda.

Luego de las declaraciones que emitió la ministra de Minas y Energía, Irene Vélez, en el Foro Económico Mundial, celebrado en Davos, Suiza, sobre la no firma de nuevos contratos de exploración y explotación de gas y petróleo en Colombia, el dólar cerró por debajo de los \$4.700.

“Vale aclarar que el año pasado cuando se empezaron a vislumbrar las posiciones que iban a tomar respecto al sector, se vio un impacto significativo en la tasa de cambio la cual llegó a niveles récord por encima de los \$5.200, sin embargo, el día de hoy después de estas declaraciones el dólar se mantuvo con una tendencia lateral”, dijo Alejandro Martínez, analista financiero.

Otros expertos, dicen que de no continuar con dichos contratos de exploración y explotación de gas y petróleo podría aumentar la pobreza en el país.

“Es necesario hacer uso de los recursos que se generan en la industria de hidrocarburos y del gas como un energético de transición, como lo ha declarado Europa. Una transición acelerada y desordenada podría generar un aumento en la pobreza y terminar siendo un intento fallido”, señaló José Ignacio López, Director Ejecutivo De Investigaciones Económicas.

Cabe resaltar que en el 2022 la jefe de la cartera de minas y energía, anunció varias veces estas decisiones en materia minero energética y su hólomogo el ministro de Hacienda, José Antonio Ocampo, las desautorizó.

Algunos expertos señalaron que el dólar no aumentó de precio en Colombia este jueves, como en otras oportunidades, debido a factores internacionales.

“La estabilidad del dólar se debe principalmente a factores externos. Hay una calma en los mercados por el dato negativo de inflación y la perspectivas de no aumento de tasas de la Fed en el corto plazo, así como datos de crecimiento económico de EEUU y algunos países europeos”, puntualizó Martínez.

De otro lado, los expertos señalan que este tipo de declaraciones generan incertidumbre en los mercados financieros y preocupación sobre la velocidad de la transición energética en el país.

Fuente: VALORA ANALITIK.

RENTA VARIABLE

- Volumen negociado: COP 45 mil millones.
- Especie más transada: Ecopetrol \$12 mil millones



Grupobol +1.6%



BHI -6.3%

El índice Colcap terminó con un cambio de -0,4% la jornada anterior, en una sesión negativa para la renta variable internacional. El índice cerró en 1332 con un volumen de negociación de \$45 mil millones.

- ✓ **Enel Colombia:** Con respecto a las noticias que han sido publicadas en diferentes medios de comunicación, sobre la investigación que inició la Contraloría de Bogotá D.C., Enel Colombia se permite informar que: • La Compañía se encuentra atendiendo la auditoría realizada por La Contraloría de Bogotá D.C., cuyo objeto es evaluar la gestión fiscal realizada durante las vigencias 2020 a 2022; esta auditoría inició el pasado de 2 de enero de 2023 y está programada a realizarse hasta el 12 de mayo 2023. • El objetivo de esta auditoría es evaluar los principios de economía, eficiencia y eficacia enfocada en la operación de las plantas de generación hidráulica y termoeléctricas. • La compañía ha reiterado a la Contraloría de Bogotá D.C., la disponibilidad en brindar toda la información necesaria para su gestión.
- ✓ **La ORGANIZACIÓN TERPEL S.A:** Convoca a TODOS SUS ACCIONISTAS A la Reunión Ordinaria de la Asamblea General de Accionistas que se llevará a cabo a las ocho de la mañana (8:00 a.m.) el viernes veinticuatro (24) de marzo de dos mil veintitrés (2023) en el salón auditorio del hotel Radisson Bogotá Metrotel, ubicado en la calle 74 No. 13 – 27 de la ciudad de Bogotá D.C

Fuente: Superfinanciera.

[Mira nuestras recomendaciones](#)

[Gráficas Acciones](#)



En Colombia en la jornada anterior se negociaron \$1,155 millones de dólares y el tipo de cambio cerró en \$4665 con un descenso de \$29,1 pesos.

Resistencias: \$4690 - \$4720
Soportes: \$4630 - \$4570

RENTA FIJA

Deuda Pública

La curva de TES Tasa Fija se desvalorizó 1.52 puntos básicos, en promedio, siguiendo los mercados de renta fija global. La mayor desvalorización se presentó en la parte media de la curva con 6.10 puntos básicos, en promedio.

La curva de TES UVR se desvalorizó 3.52 punto básicos, en promedio, siguiendo la curva de TES Tasa Fija.

En la jornada se negoció COP 4.88 billones.

El Ministerio de Hacienda subastó COP 375.000 millones en Títulos de Tesorería (TES) denominados en Unidades de Valor Real (UVR) en la referencias con vencimiento a 2029, 2037 y 2049 años. La colocación equivale a 1.151 millones de unidades de UVR. Se recibieron ofertas de compras por COP 1.3 billones, 5,3 veces el monto convocado. Las tasas de interés de corte fueron: 4.650% para el vencimiento 2029, 5.00% para el vencimiento 2037 y 4.890% para el vencimiento 2049.

En noviembre, las importaciones fueron USD 6.043,8 millones CIF lo que represento una disminución de 7.7% anual. Las importaciones de Manufacturas fueron de COP 4.418,3 millones presentando una disminución de 12% anual, el grupo de combustibles y producción de intrusarías extractivas fueron de COP 742.8 millones y presentaron un aumento de 9.2% anual y las compras externas del grupo agropecuarios, alimentos y bebidas fueron de COP 875.3 millones presentando un aumento de 4.2% anual. La balanza comercial registró un déficit de US 1.114,9 millones FOB para noviembre de 2022.

Curva de TES Tasa Fija				
19-ene-23	Anterior	Último	Volumen Transado (M)	Variación pbs
TES COP 24	11,820	11,781	122.000	-3,90
TES COP 25	12,184	12,010	87.500	-17,40
TES COP 26	12,099	12,090	215.000	-0,90
TES COP 27	12,164	12,170	265.000	0,80
TES COP 28	12,040	12,290	177.500	25,00
TES COP 30	12,400	12,299	124.000	-10,10
TES COP 31	12,350	12,318	386.000	-3,20
TES COP 32	12,402	12,352	327.500	-5,00
TES COP 33	12,610	12,609	100.000	-0,10
TES COP 34	12,501	12,500	75.000	-0,10
TES COP 36	12,200	12,500	25.000	30,00
TES COP 42	12,431	12,480	299.500	4,90
TES COP 50	12,380	12,380	269.500	0,00
Variación promedio:				1,523

EVENTOS RELEVANTES

CALENDARIO RENTA VARIABLE

PRÓXIMOS EVENTOS

Viernes 20: Bloomberg Ene Colombia Encuesta económica.

Jueves 09: GRUPO NUTRESA S.A | Inicio Ex-Dividendo.

Ver más

CALENDARIO DIVIDENDOS

CALENDARIO ECONÓMICO DE HOY



✓ Ventas al por menor sin carb autos MoM.



✓ Ventas al por menor YoY.



✓ Ventas viviendas de segunda.
✓ Plataformas giratorias petrolíferas EE.UU. Baker Hughes.

Mercado Negativo



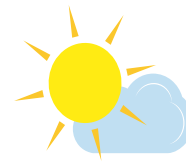
Tempestuoso
-2,0%



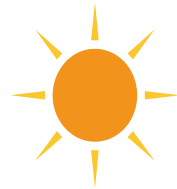
Lluvioso
-2,0% ~ -0,5%



Indeciso
-0,5% ~ +0,5%



Despejado
+0,5% ~ +2,0%



Soleado
+2,0%

*Basado en los comportamientos de los Futuros del S&P 500

EQUIPO DE ESTRATEGIAS E INVESTIGACIONES ECONÓMICAS



Reconocidos como uno de los más acertados del mercado
Y ratificado por los galardones otorgados por la BVC

Carlos Alberto Franco
Director de estrategias
carlos.franco@globalcldb.com

María José Ochoa
Analista Junior Renta Fija
maria.ochoa@globalcldb.com

Steven Castiblanco
Practicante de estrategias
practicante.estrategias@globalcldb.com

Si desea ser contactado por un asesor

» [Clic aquí](#)

Disclaimer: Este material es propiedad de Global Securities S.A., y se prohíbe la alteración total o parcial del mismo sin autorización de Global Securities S.A. Este material ha sido preparado y/o publicado por Global Securities para uso informativo y no debe ser considerado como oferta de venta o solicitud de oferta de compra de alguno de los productos mencionados en el mismo. La información se obtuvo de varias fuentes; Global Securities no certifica que los criterios y datos expuestos (inclusive precios, emisoras y estadísticas) se encuentren completos o sean exactos y no deben considerarse como tal. Toda la información está sujeta a cambios sin previo aviso. El portafolio sugerido solo debe ser entendido como una referencia pues no tiene en cuenta las restricciones de capital del inversionista. Las opiniones, recomendaciones y proyecciones que contenga este documento son de su autor y no necesariamente representan la opinión oficial Global Securities Colombia S.A. Así mismo Global Securities Colombia S.A. Puede tener o no tener en sus portafolios los activos aquí mencionados, consulte los informes anuales de la compañía. Cabe aclarar que la remuneración de los autores no está asociada a la información aquí publicada. Se revelará si de los valores objeto de la investigación, el autor y sus partes relacionadas llegasen a tener alguna inversión personal. El lector debe saber que Global Securities S.A. podría efectuar operaciones a nombre propio con los activos aquí mencionados con el fin de realizar operaciones de compra y/o venta sobre los mismos.