

PANORAMA INDECISO

Panorama Internacional

Hoy se conocerán datos de ventas minoristas y producción manufacturera del mes de Noviembre en Colombia. Sentimiento del inversionista en Alemania presentó un importante avance según lo reflejó el resultado de la encuesta de expectativas.

Con la reactivación de los mercados en Estados Unidos tras el feriado del día anterior, hoy las acciones a nivel global presentan leves desvalorizaciones. Empezando por Europa, los índices en su mayoría presentan una variación negativa, lo que también lleva a que el Eurostoxx600 cotice a esta hora con un cambio de -0,2% con los sectores de retail e inmobiliarios presionando a la baja. Por su parte los futuros en Estados Unidos también presentan desvalorizaciones del -0,2%, con algunos resultados corporativos pesando sobre el sentimiento de mercado, como los fueron los de Whirlpool, Freeport-McMoran y Goldman Sachs los cuales estuvieron por debajo de las estimaciones. En Brasil los futuros presentan un avance de 0,2% ante mejores precios de los commodities.

La renta fija presenta desvalorizaciones en la reanudación de los tesoros americanos, los cuales se ubican en 3,54% con un avance de 4 puntos básicos. Las referencias de 2 y 3 años presentan un comportamiento mas estable durante la mañana, sin mayores cambios con la referencia de 2 años en 4,22%. En Europa las referencias de 10 años presentan un comportamiento estable, a excepción del Reino Unido que avanza cerca de 4 puntos básicos. Hoy se conoció la inflación definitiva de Alemania del mes de Diciembre la cual se ubicó en 8,6% según lo estimado, mientras que la encuesta de expectativas económicas tuvo un resultado mucho mejor a lo esperado, uno de los mayores niveles del último año. En Colombia ayer a pesar de los menores volúmenes nuevamente se dio un cierre positivo con un avance promedio de 10 puntos básicos liderado por las referencias de vencimiento entre 3 -9 años.

MATERIAS PRIMAS

Los commodities hoy presentan un comportamiento mixto, con los metales desvalorizándose en su mayoría. El cobre cae -1,3% y la plata -0,9%. El oro presenta un retroceso de -0,3% mientras que hoy se destaca el petróleo que recupera las pérdidas del día anterior con un avance cercano al 1% ubicando la referencia Brent en \$85,7.

DIVISAS

Dólar presenta una leve corrección de -0,1% medido por el BBDXY. El euro y la libra esterlina avanzan, con esta última apreciándose 0,6%. En la región las monedas avanzan en la apertura, se destaca el real brasileiro que se ubica en 5,13. Peso colombiano luego de negociarse en next-day la jornada anterior, hoy presentaría avances en el spot para ubicarse cerca de los niveles de negociación del día anterior al rededor de los \$4670.

Panorama Colombia

Las exportaciones a la Unión Europea han venido ganando protagonismo en los últimos años. Cifras del DANE muestran que, de enero a noviembre de 2022, estas fueron de US\$7.124 millones, lo que se traduce en un incremento del 85,4% si se compara con el mismo periodo del año inmediatamente anterior.

En su conjunto, la Unión Europea hace parte del listado de destinos más importantes para las exportaciones colombianas. Para ponerlo en perspectiva, Estados Unidos es el principal cliente de los productos colombianos, con una participación del 25% de sus exportaciones, mientras que la UE representa el 13,6 %.

Los productos colombianos que gozan de un mayor protagonismo en la Unión Europea son los pescados, las plantas y los productos de floricultura, las frutas, el café, las perlas y piedras preciosas, las fundiciones de hierro y acero, los combustibles y los vegetales.

Con relación a los productos agropecuarios, la Unión Europea anunció que comenzará a imponer una serie de restricciones que persiguen objetivos como: reducción en un 50 % de pesticidas y plaguicidas químicos en los alimentos, así como la prohibición de importaciones de productos que contribuyen a la deforestación.

Ante este panorama, la producción colombiana debe cumplir con estos estándares si quiere mantener a la Unión Europea como uno de sus principales clientes. Al respecto la ministra de Agricultura, Cecilia López, comunicó en la mañana de este lunes que desde su cartera se brindarán apoyos e incentivos para que los productores nacionales se adapten a estas nuevas exigencias.

“El Ministerio de Agricultura está listo junto con sus entidades adscritas para apoyar a los cultivadores en la transición hacia métodos de producción más responsables con el ambiente”, recalcó la ministra López.

Parte de las ayudas que espera extender el Gobierno Nacional es la habilitación de un crédito con el Banco Mundial (con tasas de interés más bajas a las que rige el mercado actual), para que los productores puedan financiar las inversiones adicionales que consideren necesarias.

Fuente: El Espectador.

RENTA VARIABLE

- Volumen negociado: COP 17 mil millones.
- Especie más transada: GEB \$7 mil millones



Mineros +3.6%



Grupoaval -4.6%

El índice Colcap terminó con un cambio de -0,2% la jornada anterior, en una sesión mixta para la renta variable internacional. El índice cerró en 1335 con un volumen de negociación de \$17 mil millones.

- ✓ **Coltejer:** En cumplimiento a lo dispuesto en el artículo 5.2.4.3.1 del Decreto 151 de 2021, nos permitimos informar que Coltejer S.A. dio por terminado de manera unilateral los últimos contratos de trabajo que se encontraban vigentes. Continuará con las acciones tendientes a la venta de los inmuebles ubicados en el Municipio de Itagüí y el arriendo de bodegas en el mismo sector.
- ✓ **Grupo de Inversiones Suramericana S.A. (Grupo SURA):** Informa al mercado que, dentro del trámite de Acción Popular promovida por Diego Patiño Moreno contra María Ximena Lombana Villalba, Ángela María Tafur Domínguez y Andrés Bernal Correa: • La Sala Civil del Tribunal Superior de Medellín informó que, frente al recurso de apelación que había sido interpuesto por los demandados en contra de las medidas cautelares decretadas por el Juzgado 10 Civil del Circuito dentro del trámite de la mencionada Acción Popular, resolvió el recurso en forma negativa, confirmó la decisión del Juzgado 10° Civil del Circuito de Oralidad de Medellín y dispuso mantener vigentes las medidas cautelares allí decretadas. Esta información se publica al mercado en desarrollo del compromiso asumido en la Información Relevante previamente realizada sobre el mismo asunto el pasado 17 de noviembre de 2022, de mantener informado al mercado sobre desarrollos de este proceso judicial. Grupo SURA no tiene la condición de parte demandante ni demandada en este proceso.

Fuente: Superfinanciera.

[Mira nuestras recomendaciones](#)

[Gráficas Acciones](#)





En Colombia en la jornada anterior se negociaron \$196 millones de dólares en modalidad next-day y el tipo de cambio cerró en \$4671 con un descenso de \$22,80 pesos.

Resistencias: \$4720 - \$4690
Soportes: \$4600 - \$4580

RENTA FIJA

Deuda Pública

La curva de TES Tasa Fija se valorizó 9.58 puntos básicos en promedio, siguiendo la curva de renta fija internacional. La mayor valorización se presentó en la parte corta de la curva con 17.17 puntos básicos, en promedio,

La curva de TES UVR se valorizó 20.93 puntos básicos, en promedio.

En la jornada se negoció COP 3.54 billones.

Regresa el Foro Económico Mundial, en el que se espera que los efectos de la inflación y la recesión sean los principales puntos a tratar. Por otro lado, se analizará como la reapertura de China podría ayudar al comercio internacional y lo que implica esto en los precios y costos de los bienes básicos, también trabajarán sobre los planes para mitigar los efectos de la guerra Rusia - Ucrania en el que se espera que se pronuncien con sanciones más fuertes a Rusia. Uno de los ejes principales serán las iniciativas para que se reduzcan las brechas sociales y de pobreza, y lograr el aumento de la producción de alimentos para así lograr bajar el precio.

Curva de TES Tasa Fija				
18-ene-23	Anterior	Último	Volumen Transado (M)	Variación pbs
TES COP 24	11,701	11,720	97.000	1,90
TES COP 25	11,835	11,700	195.000	-13,50
TES COP 26	11,980	11,730	42.000	-25,00
TES COP 27	11,930	11,800	186.000	-13,00
TES COP 28	12,020	11,936	16.500	-8,40
TES COP 30	12,088	11,920	95.500	-16,80
TES COP 31	12,070	11,850	320.000	-22,00
TES COP 32	12,106	12,000	50.000	-10,60
TES COP 33	12,201	12,200	126.000	-0,10
TES COP 34	12,090	12,025	43.000	-6,50
TES COP 36	12,050	12,249	25.000	19,90
TES COP 42	12,150	11,850	277.000	-30,00
TES COP 50	11,865	11,860	160.000	-0,50
Variación promedio:				-9,585

EVENTOS RELEVANTES

CALENDARIO RENTA VARIABLE

PRÓXIMOS EVENTOS

Martes 17: Ventas al por menor YoY.

Jueves 09: GRUPO NUTRESA S.A | Inicio Ex-Dividendo.

Ver más

CALENDARIO DIVIDENDOS

CALENDARIO ECONÓMICO DE HOY

- ✓ Producción industrial YoY.

✓ Tasa de equilibrio de política del BOJ.

✓ Rendimiento objetivo de 10 años del BOJ.
- ✓ IPC YoY.

✓ Expectativas de encuesta ZEW.
- ✓ Encuesta manufacturera NY.

Mercado Negativo



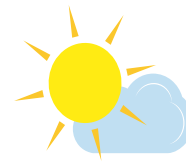
Tempestuoso
-2,0%



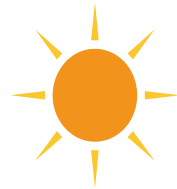
Lluvioso
-2,0% ~ -0,5%



Indeciso
-0,5% ~ +0,5%



Despejado
+0,5% ~ +2,0%



Soleado
+2,0%

*Basado en los comportamientos de los Futuros del S&P 500

EQUIPO DE ESTRATEGIAS E INVESTIGACIONES ECONÓMICAS



Reconocidos como uno de los más acertados del mercado
Y ratificado por los galardones otorgados por la BVC

Carlos Alberto Franco
Director de estrategias
carlos.franco@globalcdb.com

María José Ochoa
Analista Junior Renta Fija
maria.ochoa@globalcdb.com

Steven Castiblanco
Practicante de estrategias
practicante.estrategias@globalcdb.com

Si desea ser contactado por un asesor

» [Clic aquí](#)

Disclaimer: Este material es propiedad de Global Securities S.A., y se prohíbe la alteración total o parcial del mismo sin autorización de Global Securities S.A. Este material ha sido preparado y/o publicado por Global Securities para uso informativo y no debe ser considerado como oferta de venta o solicitud de oferta de compra de alguno de los productos mencionados en el mismo. La información se obtuvo de varias fuentes; Global Securities no certifica que los criterios y datos expuestos (inclusive precios, emisoras y estadísticas) se encuentren completos o sean exactos y no deben considerarse como tal. Toda la información está sujeta a cambios sin previo aviso. El portafolio sugerido solo debe ser entendido como una referencia pues no tiene en cuenta las restricciones de capital del inversionista. Las opiniones, recomendaciones y proyecciones que contenga este documento son de su autor y no necesariamente representan la opinión oficial Global Securities Colombia S.A. Así mismo Global Securities Colombia S.A. Puede tener o no tener en sus portafolios los activos aquí mencionados, consulte los informes anuales de la compañía. Cabe aclarar que la remuneración de los autores no está asociada a la información aquí publicada. Se revelará si de los valores objeto de la investigación, el autor y sus partes relacionadas llegasen a tener alguna inversión personal. El lector debe saber que Global Securities S.A. podría efectuar operaciones a nombre propio con los activos aquí mencionados con el fin de realizar operaciones de compra y/o venta sobre los mismos.