

# PANORAMA INDECISO

## Panorama Internacional

**Esta semana se conocerán datos de confianza industrial, confianza del consumidor y el Banrep aumentara su tasa de referencia, probablemente en 100 puntos básicos, llevándola al 13%.**

Luego de un cierre semanal positivo en los índices de renta variable la semana anterior con importantes variaciones incluso superiores al 2% en el caso del Nasdaq, hoy los futuros en Estados Unidos no presentan mayores cambios. A esta hora tanto los futuros de el S&P500 como de Nasdaq 100 apenas caen -0,1%. Parte del positivismo del cierre anterior estuvo explicado por las palabras de Christopher Waller, miembro del comité de la reserva federal quien favoreció una moderación en los incrementos de tasas ya que la política monetaria estaba muy cerca de terreno restrictivo. Europa hoy presenta algunos avances, con el Eurostoxx 600 valorizándose 0,2% a esta hora. Para esta semana se destacan las publicaciones de PMI en Estados Unidos y la Eurozona mientras que el día jueves será un día de importantes publicaciones dentro de las cuales se incluyen el PIB del 4T2022, PCE, consumo personal y peticiones de desempleo entre otras.

La renta fija presenta desvalorizaciones el día de hoy, aunque leves, pero extendiendo la corrección al último movimiento positivo de los activos a nivel global. En ese sentido y como esperábamos, los tesoros de 10 años vuelven a negociarse hoy sobre el 3,5% con una desvalorización de 2 puntos básicos. En Europa se dan leves cambios y la deuda publica en promedio sube 1 punto básico en las referencias de 10 años. Esta semana será relevante con decisión de tasas en Chile el día Jueves y en Colombia el Viernes, entre otros, donde a nivel local se espera en general por parte de los analistas un incremento de 100 puntos básicos llevando la tasa de referencia al 13%.

### MATERIAS PRIMAS

Commodities abren con comportamientos mixtos. Los metales caen principalmente, con la plata en -0,8% el cobre subiendo 0,4% y el oro estable en \$1926. El petróleo por su parte continua con los avances y extiende las valorizaciones de la semana anterior y sube 0,9% con el Brent en \$88,5.

### DIVISAS

Dólar continua a la baja, hoy ante la debilidad frente al euro en la medida que los precios de la energía han venido disminuyendo lo cual ha favorecido una menor probabilidad de recesión en la región. DXY se ubica por debajo de los 102 puntos, yen japonés se deprecia -0,4%. En la región las monedas abren con apreciaciones cercanas al 0,3%. Esperamos algo de apreciaciones mayores en el peso colombiano ante flujos de entrada puntuales que podrían presionar aun mas la cotización, que llevó al cierre anterior a \$4581.

La reforma pensional es uno de los proyectos de ley más importantes que tiene en la agenda Gustavo Petro este año. Aunque se mantiene en su propuesta de pilares y de no cambiar la edad, ni semanas para pensionarse, se la jugaría toda con Colpensiones.

Con la reforma pensional se intentará darle mayores facultades a Colpensiones para que no solo opere en el régimen de prima media, sino que también pueda ser banco y competir con los fondos privados de pensión, convirtiéndose en uno de estos, en AFP.

Colpensiones funcionaría como banco nacional y en principio le prestaría a personas naturales. Como este tendría que ser capitalizado, sus primeros recursos para operar podrían salir del Grupo Bicentenario, sociedad de economía mixta, vinculada al Ministerio de Hacienda y Crédito Público del que hacen parte entidades como el Banco Agrario, Fondo Nacional del Ahorro, Findeter, Bancoldex, entre otros.

Entre las principales razones por las que Colpensiones buscaría ser banco y AFP es para poder tener más recursos, no estar en déficit, y poder invertir el ahorro pensional, con el fin de que quienes accedan a Colpensiones como AFP puedan obtener rentabilidades en sus ahorros como actualmente sucede con los que cotizan a cualquier fondo privado, explicaron las fuentes.

Hoy en día Colpensiones no puede invertir recursos porque es deficitaria, resaltaron. No hay que olvidar que actualmente la Nación tiene que sacar del Presupuesto \$18,4 billones para cubrir el costo de las pensiones que no alcanza a pagar con los aportes de los cotizantes de Colpensiones.

Así las cosas, con más cotizantes por el sistema de pilares que propone Petro, con nuevos recursos al competir por usuarios con las AFP y como banco, Colpensiones tendría recursos suficientes para poder invertirlos y generar rentabilidades a sus usuarios que lo escojan como AFP, explicaron fuentes del Gobierno.

Fuente: Bloomberglinea.

RENTA VARIABLE

- Volumen negociado: COP 42 mil millones.
- Especie más transada: Ecopetrol \$13 mil millones



Mineros +2.6%



El Condor -26.9%

El índice Colcap terminó con un cambio de +0,4% la jornada anterior, en una sesión positiva para la renta variable internacional. El índice cerró en 1337 con un volumen de negociación de \$42 mil millones.

- ✓ **Canacol Energy Ltd:** Se complace en anunciar que el 16 de enero de 2023 distribuyó un dividendo de CAD \$ 0.052 por acción. Debido al proceso de custodia internacional y monetización de los recursos, a los accionistas cuyas acciones son custodiadas en Deceval, los fondos les fueron dispersados el 20 de enero de 2023.

**Saxofón 1** – Encuentra 338 pies de espesor bruto contenedor de gas dentro de los reservorios Porquero y CDO La Corporación comenzó la perforación del pozo de exploración Saxofón 1 el 2 de diciembre de 2022 en su contrato operado con participación del 100% de Exploración y Producción ("E&P") VIM5, ubicado en la Cuenca Inferior del Magdalena. El pozo alcanzó una profundidad total de 9,416 pies de profundidad medida ("pies md") el 7 de enero de 2023 y encontró una columna de gas bruta de 290 pies de profundidad vertical verdadera ("pies tvd") y una columna de gas bruta de 48 pies tvd dentro del reservorio primario de arenisca Ciénaga de Oro ("CDO").

**Dividivi 1** – Encuentra 89 pies de espesor bruto contenedor de gas dentro de los reservorios CDO y Cicuco La Corporación comenzó la perforación del pozo de exploración Dividivi 1 el 20 de diciembre de 2022 en su contrato de exploración operado VIM33 E&P con participación del 100%, ubicado en la Cuenca Inferior del Magdalena. El pozo alcanzó una profundidad total de 4,692 pies md el 2 de enero de 2023 y encontró una columna de gas bruta de 89 pies tvd dentro de los reservorios primarios de arenisca CDO y piedra caliza Cicuco.

**Chimela 1** – Encuentra 85 pies de espesor neto contenedor de petróleo y de gas dentro del reservorio Lisama La Corporación comenzó la perforación del pozo de exploración Chimela 1 el 13 de noviembre de 2022 en su contrato operado con participación del 100% de exploración y producción VMM45, ubicado en la Cuenca del Magdalena Medio. El pozo alcanzó una profundidad total de 14,101 pies md el 16 de diciembre de 2022, y encontró múltiples zonas contenedoras de petróleo y gas dentro de los reservorios primarios de arenisca Lisama Superior y Lisama Basal.

**Natilla 1** – Sidetracking La Corporación perforó el POZO, ubicado en su contrato de exploración SSJN 7 E&P con una participación operadora del 50%, el 1 de diciembre de 2022. El pozo está apuntando a areniscas contenedoras de gas dentro de los reservorios de arenisca CDO y Porquero. El pozo perforó a una profundidad de 11,848 pies md dentro del intervalo de arenisca del Porquero, la Corporación anticipa alcanzar una profundidad total planificada de 16,609 pies md dentro del objetivo primario de arenisca CDO dentro de 6 semanas.

Mira nuestras recomendaciones

Gráficas Acciones

Fuente: Superfinanciera.





En Colombia en la jornada anterior se negociaron \$1,608 millones de dólares y el tipo de cambio cerró en \$4581 con un descenso de \$84,19 pesos.

Resistencias: \$4600 - \$4680  
Soportes: \$4540 - \$4510

RENTA FIJA

Deuda Pública

La curva de TES Tasa Fija se valorizó 3.20 puntos básicos, en promedio, siguiendo la revaluación del peso colombiano. La parte media corta de la curva corta de la curva con una valorización de 5.80 puntos básicos, en promedio.

La curva de TES UVR se desvalorizó 3.50 puntos básicos, en promedio.

En la jornada de negoció COP 4.59 billones.

Según datos entregados por el Banco de la República, la inversión extranjera directa en Colombia llegó a los US 11.304 millones. Respecto al mismo periodo de tiempo de 2021, se registra un crecimiento de US 4.139 millones que equivale a 57.8. Por otro lado, el mes que presentó el mayor ingreso de inversión extranjera fue abril de 2022, ya que se evidencio una inversión de US 1.737 millones y el mes con una menor cifra fue marzo de 2022 con US 601 millones. Los sectores que contribuyeron al incremento de la inversión fueron el petróleo y la minería que se ubicaron en US 8.148 millones.

Curva de TES Tasa Fija				
23-ene-23	Anterior	Último	Volumen Transado (M)	Variación pbs
TES COP 24	11,781	11,780	46.000	-0,10
TES COP 25	12,010	12,000	165.500	-1,00
TES COP 26	12,090	12,148	268.000	5,80
TES COP 27	12,170	12,130	71.500	-4,00
TES COP 28	12,290	12,140	140.000	-15,00
TES COP 30	12,299	12,295	225.500	-0,40
TES COP 31	12,318	12,330	319.000	1,20
TES COP 32	12,352	12,328	201.500	-2,40
TES COP 33	12,609	12,640	136.000	3,10
TES COP 34	12,500	12,370	32.000	-13,00
TES COP 36	12,500	12,409	40.500	-9,10
TES COP 42	12,480	12,492	276.500	1,20
TES COP 50	12,380	12,300	563.500	-8,00
Variación promedio:				-3,208

EVENTOS RELEVANTES

CALENDARIO RENTA VARIABLE




PRÓXIMOS EVENTOS

Jueves 09: GRUPO NUTRESA S.A | Inicio Ex-Dividendo.

Ver más

CALENDARIO DIVIDENDOS

CALENDARIO ECONÓMICO DE HOY

- 
  - ✓ Composite PMI Japón de Jibun Bank.
  - ✓ Fab PMI Japón de Jibun Bank.
  - ✓ Servicios PMI Japón de Jibun Bank.
- 
  - ✓ Confianza del consumidor.
- 
  - ✓ Índice Líder.

## Mercado Negativo



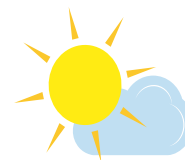
**Tempestuoso**  
-2,0%



**Lluvioso**  
-2,0% ~ -0,5%



**Indeciso**  
-0,5% ~ +0,5%



**Despejado**  
+0,5% ~ +2,0%



**Soleado**  
+2,0%

\*Basado en los comportamientos de los Futuros del S&P 500

## EQUIPO DE ESTRATEGIAS E INVESTIGACIONES ECONÓMICAS



Reconocidos como uno de los más acertados del mercado  
Y ratificado por los galardones otorgados por la BVC

**Carlos Alberto Franco**  
Director de estrategias  
[carlos.franco@globalcldb.com](mailto:carlos.franco@globalcldb.com)

**María José Ochoa**  
Analista Junior Renta Fija  
[maria.ochoa@globalcldb.com](mailto:maria.ochoa@globalcldb.com)

**Steven Castiblanco**  
Practicante de estrategias  
[practicante.estrategias@globalcldb.com](mailto:practicante.estrategias@globalcldb.com)

Si desea ser contactado por un asesor

» [Clic aquí](#)

Disclaimer: Este material es propiedad de Global Securities S.A., y se prohíbe la alteración total o parcial del mismo sin autorización de Global Securities S.A. Este material ha sido preparado y/o publicado por Global Securities para uso informativo y no debe ser considerado como oferta de venta o solicitud de oferta de compra de alguno de los productos mencionados en el mismo. La información se obtuvo de varias fuentes; Global Securities no certifica que los criterios y datos expuestos (inclusive precios, emisoras y estadísticas) se encuentren completos o sean exactos y no deben considerarse como tal. Toda la información está sujeta a cambios sin previo aviso. El portafolio sugerido solo debe ser entendido como una referencia pues no tiene en cuenta las restricciones de capital del inversionista. Las opiniones, recomendaciones y proyecciones que contenga este documento son de su autor y no necesariamente representan la opinión oficial Global Securities Colombia S.A. Así mismo Global Securities Colombia S.A. Puede tener o no tener en sus portafolios los activos aquí mencionados, consulte los informes anuales de la compañía. Cabe aclarar que la remuneración de los autores no está asociada a la información aquí publicada. Se revelará si de los valores objeto de la investigación, el autor y sus partes relacionadas llegasen a tener alguna inversión personal. El lector debe saber que Global Securities S.A. podría efectuar operaciones a nombre propio con los activos aquí mencionados con el fin de realizar operaciones de compra y/o venta sobre los mismos.